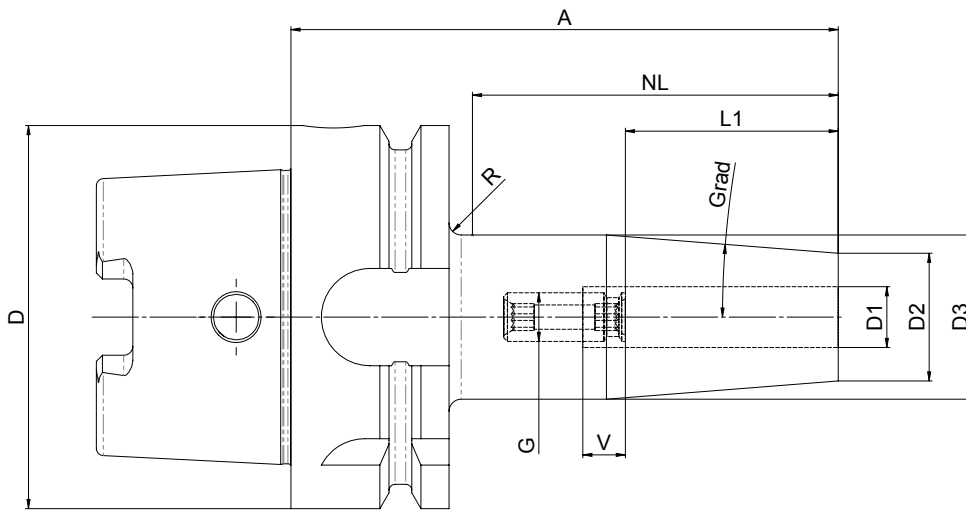


Anfrage Sonderschrumpffutter

Request Special Shrink Chuck



Helmut Diebold GmbH & Co.
Goldring-Werkzeugfabrik

Vertrieb Kontakt
Tel.: +49 (0) 7477 871 - 0
info@hsk.com

Schnittstelle / Kegel / Taper:

Kühlmittelart / Coolant Type:

Kühlmitteldruck max. (bar) /
Coolant pressure max (bar):

Kühlmittelaustritt / Coolant Outlet:

Wuchtbohrung / Balancing Holes:

Aussengeometrie /
External Geometry:

Spann- / Schaftdurchmesser Ø /
Shrink Diameter Ø:

A-Maß / NL / A - Dimension / NL:

Einstellschraube / Adjusting Screw:

Vorweite / Opening Cylinder:

Datenträger / Data Code Chip:

Wuchtgüte* / Balancing Accuracy*:

Stückzahl / Quantity:

Firma / Company:

Ansprechpartner / Contact Person:

Tel:

Email:

Straße / Nr. / Street / No:

PLZ / Ort / Postal code / City:

Emulsion	Luft/Air	MMS/ATS
kein / none	KKB	JetSleeve
ja / yes	nein / no	
Standard	schlank / slim	individuell / individual
ja / yes	nein / no	
ja / yes	nein / no	
ja / yes	nein / no	
Standard	individuell / individual	

L1: _____
D1: _____
D2: _____
D3: _____
R: _____
G: _____
V: _____
Grad: _____

Anmerkungen / Notes:

*Die Futter sind werkseitig feingewuchtet mit G2,5 bei 25.000 U/min, bei Futter mit Masse > = 1kg, bzw. bei Futter mit Masse < 1 kg mit Restunwucht < 1g mm

** Kühlkanalbohrung

*The chucks are finely balanced at the factory with G2.5 at 25,000 rpm, for chucks with a mass > = 1 kg, or for chucks with a mass < 1 kg with residual unbalance < 1 g mm

** Coolant channel bore