



Passion for Perfection

# Thermo-ER Schrumpfspannzangen

*Thermo-ER Shrink Collets*

**diebold**  
Goldring-Werkzeuge

## Über Uns

Die Firma Diebold ist ein familiengeführtes Unternehmen, der Goldring ist das Markenzeichen für Werkzeuge mit höchster Präzision und Qualität. Unser Motto und Leitbild sind: Leidenschaft für Perfektion.

Die Firma Diebold wurde 1952 von Helmut Diebold als Einzelfirma gegründet. Der Wirtschaftsaufschwung in den Nachkriegsjahren ließ den Lohnfertiger stetig wachsen, so dass im Jahr 1968 ein neues Fabrikgebäude am heutigen Standort in Jungingen gebaut wurde. Anfangs wurden Teile für die Textilindustrie produziert, parallel dazu sind die Produktlinien Spannwerkzeuge und Spindelkomponenten entstanden, was der Grundstein für den heutigen Erfolg wurde.

Heute präsentiert sich das Junginger High-Tech Unternehmen mit einer klimaneutralen Fabrik und einer Produktionsfläche von 5.000 m<sup>2</sup>. Die Fertigung ist vollklimatisiert und trotzdem energiesparend und weitgehend CO<sub>2</sub>-neutral. Die Montagen finden in einem Sauberraum statt und die Qualitätssicherung in einem Messraum der Güteklasse 2. Dort werden auch die von Diebold hergestellten Teile der Produktlinie Messmittel kalibriert und zertifiziert. Mit dem automatisierten Lager sorgen wir für schnellstmögliche und fehlerfreie Lieferungen.

Mit der Produktlinie Schrupftechnik sind wir zum technologischen Weltmarktführer geworden ergänzt um den entscheidenden Schritt in Richtung Digitalisierung.

Innovative und präziseste Produkte können nur auf hochmodernen Maschinen gefertigt werden, daher verfügt die Firma Diebold über mehr als 30 CNC Maschinen von deutschen und Schweizer Herstellern.

120 spezialisierte Facharbeiter, die überwiegend bei Diebold ausgebildet wurden und im Durchschnitt mehr als 25 Jahre für das Unternehmen arbeiten, fertigen Teile mit einer Genauigkeit von unter einem tausendstel Millimeter.

Diese hohe Präzision wird Dank der Produktion in der klimatisierten Fertigung stets erreicht. Alle Teile, die das Haus Diebold verlassen, werden mehrfach geprüft und bekommen dies mit einem Messprotokoll garantiert.

## Passion for Perfection



Diebold - the climate neutral company

## About Us

*In 1952, young entrepreneur Helmut Diebold founded the Helmut Diebold precision machine shop which later became the Diebold Goldring Factory. At this time, the company produced parts for the domestic textile machine industry, but the company had already begun to manufacture the first tool holders and spindle components. The economic upswing in the post-WWII era helped Diebold to grow fast and in 1968 a new factory was built at the current location in Jungingen.*

*Today Diebold has an environmentally-controlled production area of 5000 square meters. Its innovative tool holders, high-frequency spindles and gauge systems are manufactured on state-of-the-art equipment. Diebold runs more than 50 CNC machines made by German and Swiss manufacturers. More than 120 highly-skilled workers manufacture parts with an accuracy of less than 1 micron. Seventy percent of the staff have run through an in-house apprenticeship program and are working at Diebold for more than 25 years.*

*This attention to employee training and factory standards allows Diebold to manufacture machine parts of the finest quality. In addition, specialized tool holders and spindles can be custom-made on request.*

*All products leaving the factory are guaranteed through inspection reports, with parts measured and documented on two precise CMM's in a class 2 inspection room. Standard products are stocked at Diebold's automated warehouse, which ships orders within one day.*

*Diebold company guarantees best products in best quality according to his principle: Passion for Perfection.*



CEO  
Hermann Diebold

# Klimaneutrales Unternehmen

# Climate - Neutral Manufacturer



Wir übernehmen Verantwortung für unsere Mitarbeiter, die Region und die Umwelt und betreiben eine weitgehend klimaneutrale Fabrik. Durch unser ausgefeiltes Energiekonzept senken wir den Energieverbrauch für eine nachhaltige Produktion und um natürliche Ressourcen zu schützen.

## Verantwortung für Menschen, Region & Umwelt

### Unser intelligentes Energiekonzept bedeutet:

- Energie- und kostensparendes Klima- und Heizkonzept
- Kompromisslose Qualitätserhaltung
- Wärmerückgewinnung mit 96% Wirkungsgrad
- Energiegewinnung durch Fotovoltaik
- Rückgewinnung der Abwärme der Kompressoren
- Konsequente Umrüstung der Beleuchtung auf LED
- Ersatz von allen PCs durch Thin Clients, die auf virtualisierte Server zugreifen
- Einsatz von Hybridfahrzeugen
- Videokonferenzen statt Reisen
- Ladestation für E-Bike und E-Fahrzeug für Mitarbeiter
- Verantwortung für Mensch und Umwelt
- Verantwortung für die Region

We take responsibility for our employees, the region and the environment and operate a largely climate-neutral factory. Through our sophisticated energy concept we reduce energy consumption for sustainable production and to protect natural resources.

## Responsibility for people, region & environment

### Our intelligent energy concept means:

- Energy and cost-saving air-conditioning and heating concept
- Uncompromising quality maintenance
- Heat recovery with 96% efficiency
- Energy recovery through photovoltaics
- Recovery of waste heat from compressors
- Consistent conversion of lighting to LED
- Replacement of all PCs with thin clients that access virtualised servers
- Use of hybrid vehicles
- Video conferencing instead of travel
- Charging station for e-bike and e-vehicle for employees
- Responsibility for people and the environment
- Responsibility for the region



# Thermo-ER Schrumpfspannzangen

## Thermo-ER Schrumpfspannzangen

Die klassische Einspannung von Werkzeugen in den Halter erfolgt mittels Spannzange, die mehrfach geschlitzt ist. Die Schlitzte verschmutzen zum Teil und wirken sich somit negativ auf die Haltekräfte und die Rundlaufeigenschaften aus. Die Folgen sind: weniger Präzision bei höherer Belastung von Werkzeug und Futter und daraus resultierenden Kostensteigerungen durch Verschleiß und Ausschuss bei ungenügenden Arbeitsergebnissen. Mit der Entwicklung der patentierten TER-Schrumpfspannzange ist es gelungen, den Einsatz von Spannzangen und Spannzangenfuttern zu revolutionieren.

Die TER-Schrumpfspannzange ist ein Monoblock-Werkzeughalter und hat keine Schlitzte, das Werkzeug wird mittels Hitze, also durch Schrumpfen, eingespannt. Die Haltekraft ist nun so hoch, dass die Spannung auch höchsten Drehmomenten standhält, die in dieser Güte bei geschlitzten Spannzangen nicht erreicht werden kann. Durch das Schrumpfen werden exakter Rundlauf, höchste Steifigkeit und höchste Haltekräfte erreicht, Fakten, die besonders in der Hochgeschwindigkeitsbearbeitung und in der Feinstbearbeitung immens wichtig sind.

Bei steigenden Präzisionsanforderungen und höheren Spindeldrehzahlen stieß das Einspannen in geschlitzten Spannzangen schnell an die Grenzen. Ist das Werkzeug nicht sauber eingespannt wirken durch die Rotation bei der Bearbeitung starke Kräfte auf Werkzeug und Futter, das Werkzeug beginnt zu „eiern“, was nicht nur zu einer höheren Belastung und damit wachsendem Verschleiß von Futter und Werkzeug führt, sondern auch die Bearbeitungsergebnisse wesentlich verschlechtert. Mit Thermo-ER Schrumpfspannzangen wird der Belastungseffekt durch Unwucht des Werkzeuges nahezu eliminiert. Denn statt der klassischen „flexiblen“ Zangenspannung wird das Werkzeug äußerst exakt in das Zentrum der Spannbohrung eingespannt und bildet in eingeschumpftem Zustand eine stabile Einheit mit der TER-Schrumpfspannzange. Diese kurze und stabile Werkzeugspannung ermöglicht mehr Präzision auch

bei hohen Bearbeitungsgeschwindigkeiten und minimiert aufgrund der exakten Führung des Werkzeuges Belastungen und Verschleiß durch axiale Kräfte erheblich. Im praktischen Einsatz werden beachtliche Standzeiterhöhungen bis zu 300% gemessen.

Die TER-Schrumpfspannzange kann auf allen Diebold-Schrumpfgeräten mit speziell dafür hinterlegten Parametern schonend, effektiv und automatisch geschumpft werden.

Diebold Schrumpfgeräte sind optional mit einer neuartigen Pyrometertechnik „TempControl“ erhältlich.



**TempControl** sorgt dafür, dass für den Schrumpfvorgang nur die unbedingt notwendige Temperatur eingebracht wird. Hierbei wird die Temperatur des Schrumpffutters während des induktiven Heizvorgangs mittels

**TempControl** kontinuierlich gemessen. Sobald das Schrumpffutter die vordefinierte Temperatur erreicht hat wird der Heizvorgang automatisch beendet. Ein Überhitzen des Futters ist dadurch absolut ausgeschlossen. Ein Futter kann somit mehrere tausend Mal geschumpft werden ohne an Qualität oder Genauigkeit einzubüßen.

## Thermo-ER Shrink Collets

*Collet chucks use slotted collets for clamping of cutter shanks.*

*These collets are flexible but also collect coolant, chips and dirt. This has a negative effect on runout and gripping force of the cutter. The result is a loss of precision and higher wear of the cutter and eventually damage to the work pieces. This results in higher manufacturing costs. With the invention of the Thermo-ER Shrink collets it was possible to improve the ER system significantly.*

*Thermo-ER Shrink Collets are monoblock holders, they have no slots. With a shrink process the cutter will be clamped in the collet with an additional advantage, that the cutter can be preset to a desired length. Gripping forces are extremely high and supply much higher torque rates than slotted collets. Shrink*

*collets supply much better runout which qualify Thermo-ER Shrink Collets for high speed milling and micro production.*

*Since milling speeds increased in modern machining, clamping of cutters in slotted collets became critical. When the cutter is not exactly clamped centric the cutting forces increase and the runout of the holder and cutter are less accurate. This creates more cutter wear and bad cutting results. Thermo-ER Shrink Collets eliminate the negative effect of slotted collets on unbalance because the cutter always sits correctly in the center of the collet and does not move. Radial forces are much lower and therefore higher cutter speeds are possible. Users of Thermo-ER Shrink Collets report increase of tool life of more than 300 %.*

*For shrinking of, Thermo-ER Shrink Collets we supply shrink units with parameters installed for smooth, effective or even automatic shrinking of Thermo-ER Shrink Collets.*

*Diebold Shrink Units are optionally available with a new type of pyrometer technology „TempControl“.*



*The **TempControl** technology in the shrink devices ensures that only the absolutely necessary temperature is applied for the shrink process. The temperature of the shrink chuck is continuously measured during the inductive heating process by **TempControl**. As soon as the shrink chuck has reached the pre-defined temperature, the heating process ends automatically. Overheating of the tool holder is impossible. Shrink holders can therefore be heated several thousand times without losing runout, clamping force or accuracy.*



# Thermo-ER Schrumpfspannzangen

# Thermo-ER Shrink Collets

## Vorteile

- Vorhandene Spannfutter können mit Thermo-ER Schrumpfspannzangen nachgerüstet werden, die geschlitzte Spannzange kann durch die TER-Spannzange 1:1 ersetzt werden, es ist keine extra Spannmutter nötig
- Durch das exakte Einspannen des Schneidwerkzeuges via Schrumpftechnik tauchen alle Schneiden gleichzeitig in das Werkstück ein, es gibt keine Schneidenausbrüche und somit weniger Verschleiß
- Keine Unwucht
- Standzeiterhöhung bis zu 300%. Sehr hohe Stabilität des Systems, minimale Belastung durch axiale Kräfte, weniger Ausbruch durch saubereren Rundlauf
- Unanfällig für Verschmutzung durch dichtes Monoblocksystem
- Hochpräzise und prozesssicher aufgrund hervorragender Rundlaufeigenschaften (< 3 µm)
- Extreme Wiederholgenauigkeit durch exakte Spannung
- Höchste Stabilität und höchste Zerspannungsergebnisse werden erreicht
- Arbeiten mit Hochgeschwindigkeit durch hohes übertragbares Drehmoment, stabile Einspannung und maximale Haltekräfte
- Minimale Anschaffungskosten

**Fazit:** Es kann mit deutlich höheren Schnittdaten gearbeitet werden. Höhere Produktionsgeschwindigkeit bedeutet höhere Ausbringung pro Zeiteinheit. Das schlägt sich direkt auf die Stückkosten nieder. Der Verschleiß an Schneidwerkzeugen wird minimiert. Qualität, Oberflächen-güte und höchste Maßhaltigkeit werden maximiert.

## Advantages

- *Any existing ER collet holder can use Thermo-ER Shrink Collets, no special clamping nut will be required*
- *Due to the shrink technology all cutting edges are correctly in position and cutting. There is no bad effect due to runout problems. Therefore there is less cutter wear when clamped in Thermo-ER Shrink Collets*
- *No additional unbalance*
- *Tool life may increase up to 300 %. High stiffness of the system and therefore less stress by radial forces and less cutter wear because of better runout*
- *No dirt or chips will enter since the shrink collets have no slots*
- *High precision clamping guaranteed with excellent runout < 3 micron*
- *Very good repeatability due to exact clamping*
- *Stability and highest runout accuracy*
- *Thermo-ER Shrink Collets are qualified for high speed machining due to high gripping forces and torque rates, low runout and low unbalance level*
- *With Thermo-ER Shrink Collets cutting can be significantly improved at very low cost*

**Results:** *Machining at higher speeds and feed rates is possible. Higher production speed lead to higher output per time unit. This will cut down cost per part immediately. Cutter wear will be minimized. Surface quality and accuracy of the work piece will be maximized.*

## Einsatzgebiete

### Auf Drehmaschinen in angetriebenen Werkzeugen

- Kurzmöglichst eingespannt
- Extrem steif, kein Ausweichen der Schneidwerkzeuge
- Beste Fertigungsgenauigkeit

### Direkt in der Maschinenspindel

- Hohe Wechselgenauigkeit
- Minimale Unwucht
- Kürzeste Bauform

### Im Spannzangenfutter

- Es können Standardfutter mit Standardspannmuttern verwendet werden
- Spannzange ist kühlmitteldicht
- Kein Schmutz in den Schlitzen, daher auch keine Verschmutzung des Spannkegels

## Applications

### Driven tools

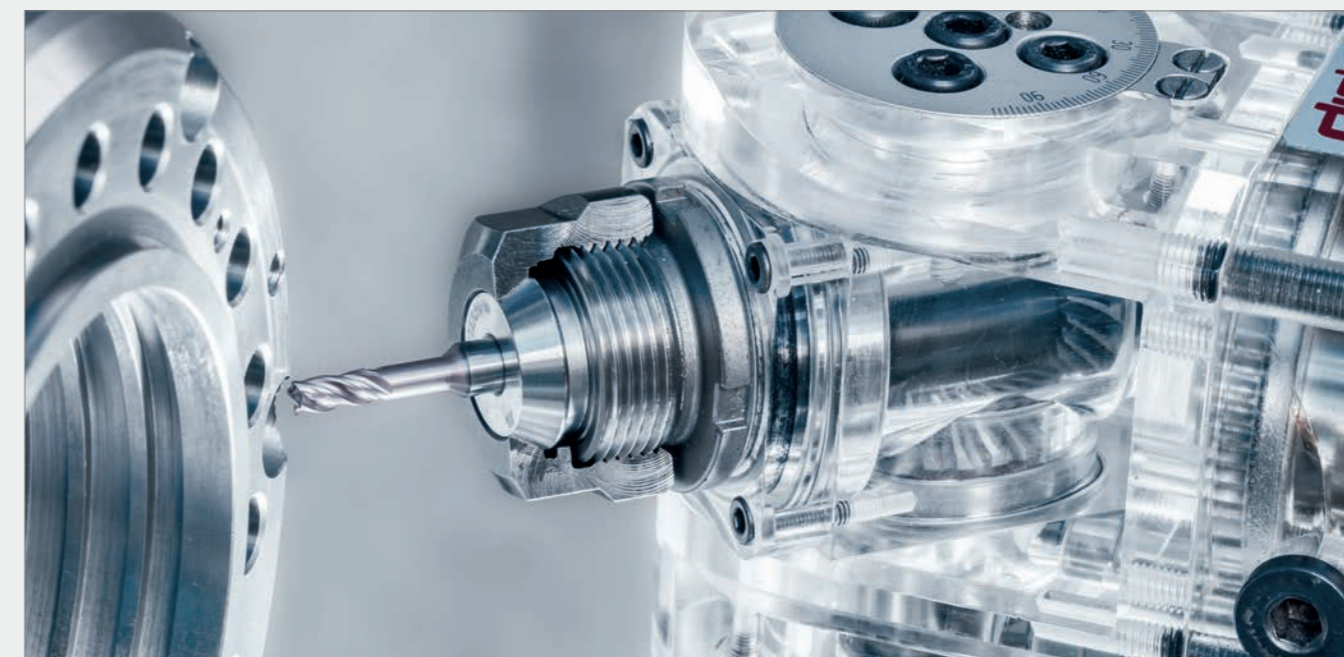
- *Smallest possible clamping length*
- *Extreme stiffness, no deflection of the cutter*
- *High precision*

### Directly in the machine spindle

- *High accuracy*
- *Excellent balancing level*
- *Short length*

### Use in collet chucks

- *Shrink collets can be used in existing collet chucks without modification*
- *Collets for coolant through*
- *No contamination of the clamping taper*
- *Unslotted collets, collet taper and holder taper remain clean*

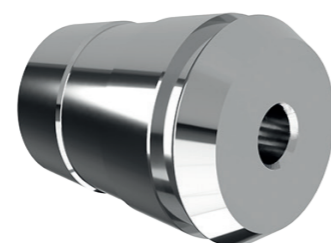
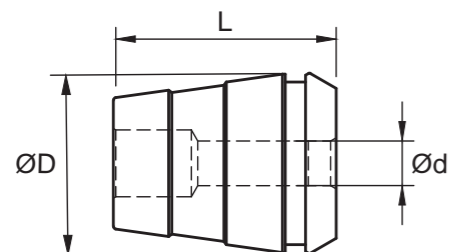


ThermoGrip® – Schrumpfspannzangen

ThermoGrip™ Shrink Collets

Schrumpfspannzangen TER nach DIN6499

Shrink Collet TER according to DIN6499



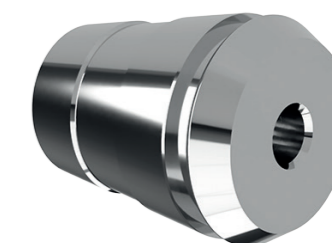
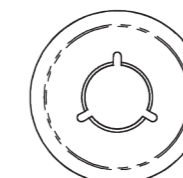
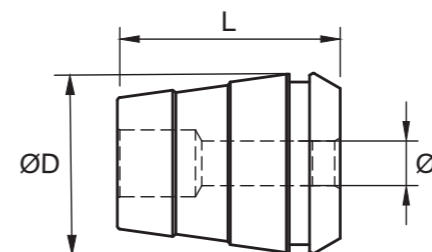
| Bestell-Nr.<br>Order-No. | Typ<br>Type | d  | D  | L  |
|--------------------------|-------------|----|----|----|
| 64.TER.11.03             | TER11       | 3  | 11 | 18 |
| 64.TER.11.04             |             | 4  | 11 | 18 |
| 64.TER.11.05             |             | 5  | 11 | 18 |
| 64.TER.11.06             |             | 6  | 11 | 18 |
| 64.TER.16.03             | TER16       | 3  | 16 | 27 |
| 64.TER.16.04             |             | 4  | 16 | 27 |
| 64.TER.16.05             |             | 5  | 16 | 27 |
| 64.TER.16.06             |             | 6  | 16 | 27 |
| 64.TER.16.08             |             | 8  | 16 | 27 |
| 64.TER.20.03             | TER20       | 3  | 20 | 31 |
| 64.TER.20.04             |             | 4  | 20 | 31 |
| 64.TER.20.05             |             | 5  | 20 | 31 |
| 64.TER.20.06             |             | 6  | 20 | 31 |
| 64.TER.20.08             |             | 8  | 20 | 31 |
| 64.TER.20.10             |             | 10 | 20 | 31 |
| 64.TER.25.03             | TER25       | 3  | 25 | 35 |
| 64.TER.25.04             |             | 4  | 25 | 35 |
| 64.TER.25.05             |             | 5  | 25 | 35 |
| 64.TER.25.06             |             | 6  | 25 | 35 |
| 64.TER.25.08             |             | 8  | 25 | 35 |
| 64.TER.25.10             |             | 10 | 25 | 35 |
| 64.TER.25.12             |             | 12 | 25 | 35 |
| 64.TER.25.13             |             | 12 | 25 | 35 |
| 64.TER.25.14             |             | 14 | 25 | 35 |
| 64.TER.25.16             |             | 16 | 25 | 35 |
| 64.TER.32.06             | TER32       | 6  | 32 | 40 |
| 64.TER.32.08             |             | 8  | 32 | 40 |
| 64.TER.32.10             |             | 10 | 32 | 40 |
| 64.TER.32.12             |             | 12 | 32 | 40 |
| 64.TER.32.14             |             | 14 | 32 | 40 |
| 64.TER.32.15             |             | 15 | 32 | 40 |
| 64.TER.32.16             |             | 16 | 32 | 40 |
| 64.TER.32.18             |             | 18 | 32 | 40 |
| 64.TER.32.20             |             | 20 | 32 | 40 |

ThermoGrip® – Schrumpfspannzangen

ThermoGrip™ Shrink Collets

Schrumpfspannzangen TER nach DIN6499  
mit Kühlkanal

Shrink Collet TER according to DIN6499  
with cooling channels



| Bestell-Nr.<br>Order-No. | Typ<br>Type | d  | D  | L  |
|--------------------------|-------------|----|----|----|
| 64.TER.11.03.K           | TER11       | 3  | 11 | 18 |
| 64.TER.11.04.K           |             | 4  | 11 | 18 |
| 64.TER.11.05.K           |             | 5  | 11 | 18 |
| 64.TER.11.06.K           |             | 6  | 11 | 18 |
| 64.TER.16.03.K           | TER16       | 3  | 16 | 27 |
| 64.TER.16.04.K           |             | 4  | 16 | 27 |
| 64.TER.16.05.K           |             | 5  | 16 | 27 |
| 64.TER.16.06.K           |             | 6  | 16 | 27 |
| 64.TER.16.08.K           |             | 8  | 16 | 27 |
| 64.TER.20.03.K           | TER20       | 3  | 20 | 31 |
| 64.TER.20.04.K           |             | 4  | 20 | 31 |
| 64.TER.20.05.K           |             | 5  | 20 | 31 |
| 64.TER.20.06.K           |             | 6  | 20 | 31 |
| 64.TER.20.08.K           |             | 8  | 20 | 31 |
| 64.TER.20.10.K           |             | 10 | 20 | 31 |
| 64.TER.25.03.K           | TER25       | 3  | 25 | 35 |
| 64.TER.25.04.K           |             | 4  | 25 | 35 |
| 64.TER.25.05.K           |             | 5  | 25 | 35 |
| 64.TER.25.06.K           |             | 6  | 25 | 35 |
| 64.TER.25.08.K           |             | 8  | 25 | 35 |
| 64.TER.25.10.K           |             | 10 | 25 | 35 |
| 64.TER.25.12.K           |             | 12 | 25 | 35 |
| 64.TER.25.13.K           |             | 12 | 25 | 35 |
| 64.TER.25.14.K           |             | 14 | 25 | 35 |
| 64.TER.25.16.K           |             | 16 | 25 | 35 |
| 64.TER.32.06.K           | TER32       | 6  | 32 | 40 |
| 64.TER.32.08.K           |             | 8  | 32 | 40 |
| 64.TER.32.10.K           |             | 10 | 32 | 40 |
| 64.TER.32.12.K           |             | 12 | 32 | 40 |
| 64.TER.32.14.K           |             | 14 | 32 | 40 |
| 64.TER.32.15.K           |             | 15 | 32 | 40 |
| 64.TER.32.16.K           |             | 16 | 32 | 40 |
| 64.TER.32.18.K           |             | 18 | 32 | 40 |
| 64.TER.32.20.K           |             | 20 | 32 | 40 |



Besuchen Sie für mehr Informationen unsere Webseite [www.hsk.com](http://www.hsk.com)

For more information visit our website [www.hsk.com](http://www.hsk.com)

ThermoGrip® – Schrumpfspannzangen

ThermoGrip™ Shrink Collets

ThermoGrip® – Schrumpfspannzangen

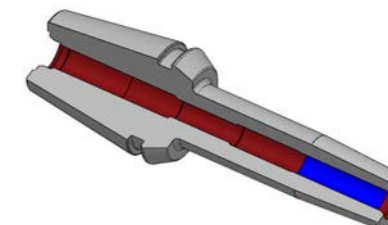
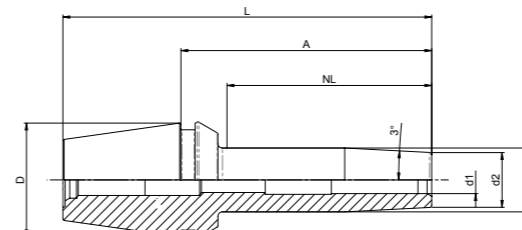
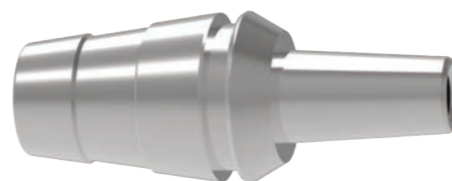
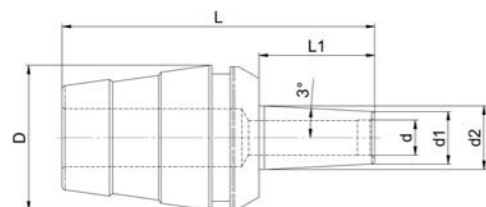
ThermoGrip™ Shrink Collets

TER verlängert nach DIN 6499

TER extended DIN 6499

TER verlängert nach DIN 6499

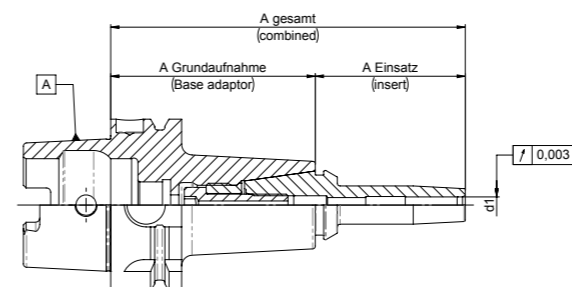
TER extended DIN 6499



| Bestell-Nr.<br>Order-No. | Typ<br>Type | d  | d1 | d2   | D  | L    | L1 |
|--------------------------|-------------|----|----|------|----|------|----|
| 64.TER.11.010.03         | TER11       | 3  | 6  | 7.0  | 11 | 28.0 | 10 |
| 64.TER.11.010.04         | TER11       | 4  | 7  | 8.0  | 11 | 28.0 | 10 |
| 64.TER.11.020.03         | TER11       | 3  | 6  | 8.0  | 11 | 38.0 | 20 |
| 64.TER.16.010.03         | TER16       | 3  | 6  | 7.0  | 16 | 37.5 | 10 |
| 64.TER.16.010.04         | TER16       | 4  | 7  | 8.0  | 16 | 37.5 | 10 |
| 64.TER.16.010.05         | TER16       | 5  | 8  | 9.0  | 16 | 37.5 | 10 |
| 64.TER.16.010.06         | TER16       | 6  | 9  | 10.0 | 16 | 37.5 | 10 |
| 64.TER.16.020.06         | TER16       | 6  | 9  | 10.5 | 16 | 47.5 | 20 |
| 64.TER.16.025.03         | TER16       | 3  | 6  | 8.5  | 16 | 52.5 | 25 |
| 64.TER.16.025.04         | TER16       | 4  | 7  | 9.0  | 16 | 52.5 | 25 |
| 64.TER.16.025.05         | TER16       | 5  | 8  | 10.5 | 16 | 52.5 | 25 |
| 64.TER.16.030.06         | TER16       | 6  | 9  | 10.5 | 16 | 57.5 | 30 |
| 64.TER.20.010.03         | TER20       | 3  | 6  | 7.0  | 20 | 41.5 | 10 |
| 64.TER.20.010.04         | TER20       | 4  | 7  | 8.0  | 20 | 41.5 | 10 |
| 64.TER.20.010.05         | TER20       | 5  | 8  | 9.0  | 20 | 41.5 | 10 |
| 64.TER.20.010.06         | TER20       | 6  | 9  | 10.0 | 20 | 41.5 | 10 |
| 64.TER.20.020.06         | TER20       | 6  | 9  | 11.0 | 20 | 51.5 | 20 |
| 64.TER.20.020.08         | TER20       | 8  | 11 | 13.0 | 20 | 51.5 | 20 |
| 64.TER.20.025.03         | TER20       | 3  | 6  | 8.5  | 20 | 56.5 | 25 |
| 64.TER.20.025.04         | TER20       | 4  | 7  | 9.5  | 20 | 56.5 | 25 |
| 64.TER.20.030.06         | TER20       | 6  | 9  | 12.0 | 20 | 61.5 | 30 |
| 64.TER.20.030.08         | TER20       | 8  | 11 | 14.0 | 20 | 61.5 | 30 |
| 64.TER.25.010.03         | TER25       | 3  | 6  | 7.0  | 25 | 44.0 | 10 |
| 64.TER.25.010.04         | TER25       | 4  | 6  | 8.0  | 25 | 44.0 | 10 |
| 64.TER.25.010.05         | TER25       | 5  | 8  | 9.0  | 25 | 44.0 | 10 |
| 64.TER.25.010.06         | TER25       | 6  | 9  | 10.0 | 25 | 44.0 | 10 |
| 64.TER.25.020.03         | TER25       | 3  | 6  | 8.0  | 25 | 54.0 | 20 |
| 64.TER.25.020.06         | TER25       | 6  | 9  | 11.0 | 25 | 54.0 | 20 |
| 64.TER.25.020.08         | TER25       | 8  | 11 | 13.0 | 25 | 54.0 | 20 |
| 64.TER.25.020.10         | TER25       | 10 | 13 | 15.0 | 25 | 54.0 | 20 |
| 64.TER.25.020.12         | TER25       | 12 | 15 | 17.0 | 25 | 54.0 | 20 |
| 64.TER.25.025.04         | TER25       | 4  | 7  | 9.5  | 25 | 59.0 | 25 |
| 64.TER.25.030.06         | TER25       | 6  | 9  | 12.0 | 25 | 64.0 | 30 |
| 64.TER.25.030.08         | TER25       | 8  | 11 | 14.0 | 25 | 64.0 | 30 |
| 64.TER.32.020.03         | TER32       | 3  | 6  | 8.0  | 32 | 60.0 | 20 |
| 64.TER.32.020.04         | TER32       | 4  | 7  | 9.0  | 32 | 60.0 | 20 |
| 64.TER.32.020.06         | TER32       | 6  | 9  | 11.0 | 32 | 60.0 | 20 |
| 64.TER.32.020.08         | TER32       | 8  | 11 | 13.0 | 32 | 60.0 | 20 |
| 64.TER.32.020.10         | TER32       | 10 | 13 | 15.0 | 32 | 60.0 | 20 |
| 64.TER.32.020.12         | TER32       | 12 | 15 | 17.0 | 32 | 60.0 | 20 |
| 64.TER.32.020.14         | TER32       | 14 | 17 | 19.0 | 32 | 60.0 | 20 |
| 64.TER.32.020.16         | TER32       | 16 | 19 | 21.0 | 32 | 60.0 | 20 |
| 64.TER.32.030.06         | TER32       | 6  | 9  | 12.0 | 32 | 70.0 | 30 |
| 64.TER.32.030.08         | TER32       | 8  | 11 | 14.0 | 32 | 70.0 | 30 |
| 64.TER.32.030.12         | TER32       | 12 | 15 | 18.0 | 32 | 70.0 | 30 |

| Bestell-Nr.<br>Order-No. | Typ    | d1 | d2 | d3 | D  | A  | NL | L   |
|--------------------------|--------|----|----|----|----|----|----|-----|
| 75.470.025.010           | DMS 25 | 3  | 9  | 11 | 25 | 35 | 26 | 61  |
| 75.470.025.011           | DMS 25 | 3  | 9  | 11 | 25 | 55 | 46 | 81  |
| 75.470.025.012           | DMS 25 | 3  | 9  | 11 | 25 | 80 | 71 | 106 |
| 75.470.025.040           | DMS 25 | 4  | 10 | 12 | 25 | 35 | 26 | 61  |
| 75.470.025.041           | DMS 25 | 4  | 10 | 12 | 25 | 55 | 46 | 81  |
| 75.470.025.042           | DMS 25 | 4  | 10 | 12 | 25 | 80 | 71 | 106 |
| 75.470.025.100           | DMS 25 | 6  | 12 | 14 | 25 | 35 | 26 | 61  |
| 75.470.025.101           | DMS 25 | 6  | 12 | 14 | 25 | 55 | 46 | 81  |
| 75.470.025.102           | DMS 25 | 6  | 12 | 14 | 25 | 80 | 71 | 106 |
| 75.470.025.200           | DMS 25 | 8  | 14 | 16 | 25 | 35 | 26 | 61  |
| 75.470.025.201           | DMS 25 | 8  | 14 | 16 | 25 | 55 | 46 | 81  |
| 75.470.025.202           | DMS 25 | 8  | 14 | 16 | 25 | 80 | 71 | 106 |
| 75.470.025.301           | DMS 25 | 10 | 15 | 16 | 25 | 55 | 46 | 81  |
| 75.470.025.302           | DMS 25 | 10 | 15 | 16 | 25 | 80 | 71 | 106 |

Auf Anfrage in A = 110 erhältlich



Das neue Diebold Modular System (DMS) besteht aus einer Grundaufnahme, in die Verlängerungen oder Reduzierungen in verschiedenen Längen und Durchmessern gespannt werden. Dadurch kann das Futter auf viele unterschiedliche Anwendungen angepasst werden. Trotz dieser Flexibilität werden im montiertem System hohe Rundlaufgenauigkeiten realisiert. Die kurzen Einsätze laufen mit 3 µm, die längeren mit 5 µm. Die Einsätze lassen sich auch in Standard ER-Futter und angetriebenen Werkzeugen von Drehmaschinen verwenden.

The Diebold Modular System (DMS) consists of a base adaptor and inserts of various lengths and bore diameters. Therefore, the tool holder can be adapted to numerous applications. Despite this flexibility, high runout quality is achieved. The short inserts have a maximum runout of 3 µm, the long inserts have a runout of 5 µm. The inserts can also be used in standard ER chucks and in driven tools in turning machines.



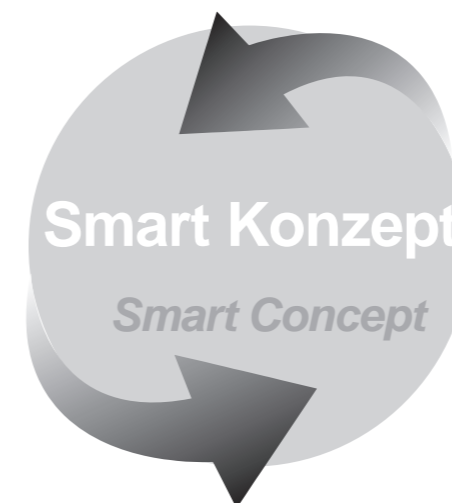
Auch modular mit Grundaufnahme erhältlich.  
Bitte beachten: betrifft nur Artikelnummernkreis 75.470.025.xxx /

Also available modular with basic Please note: only applies to article number range 75.470.025.xxx holder



# Smart Konzept

# Smart Concept



Wir bieten ein umfangreiches Programm an Schrumpfgeräten und Schrumpfwerkzeugen an, das keine Wünsche bei den Anwendern offen lässt.

*We offer a vast range of shrink devices and shrink tools that leave nothing to be desired by users.*

Brandneu ist unsere Gerätegeneration US 1100, die es in vertikaler und horizontaler Ausfertigung gibt. Mit diesen Geräten kann lediglich geschumpft werden. Mit unserem TubeChiller® kann sowohl geschumpft und anschließend gekühlt werden ohne dass der Bediener mit der heißen Schrumpfaufnahme in Berührung kommt.

*Our generation US 1100 shrink devices is brand new and is available in vertical and horizontal versions. With these devices you can just shrink. With our TubeChiller® you can shrink and immediately cool without the operator coming into contact with the hot shrink holder.*

Pyrometertechnik ist unsere neueste Technologie für automatisches Schrumpfen mit direkter Temperaturüberwachung, eine weltweit einmalige Lösung für betriebssicheres und besonders schonendes Ein- und Ausschumpfen von Werkzeugen. Unter den verschiedenen Gerätevarianten und Leistungsklassen findet sich für jeden Anwender und jedes Budget das richtige Gerät. Mit diesen Gerätevarianten sind wir technologischer Weltmarktführer für Schrumpftechnik.

*Pyrometer technology is our latest technology for automatic shrinking with direct temperature monitoring, a worldwide unique solution for reliable and particularly gentle tool shrinking. The right device for every user and every budget can be found among the various device variants and performance classes. With these device lines we are the technological world market leader for shrink technology.*



## Diebold Weltneuheit / Diebold world novelty

Diebold OneTouch ist die innovativste Bedienung für Schrumpfgeräte auf dem Markt.

*Diebold OneTouch is the most innovative operation for shrink devices on the market.*

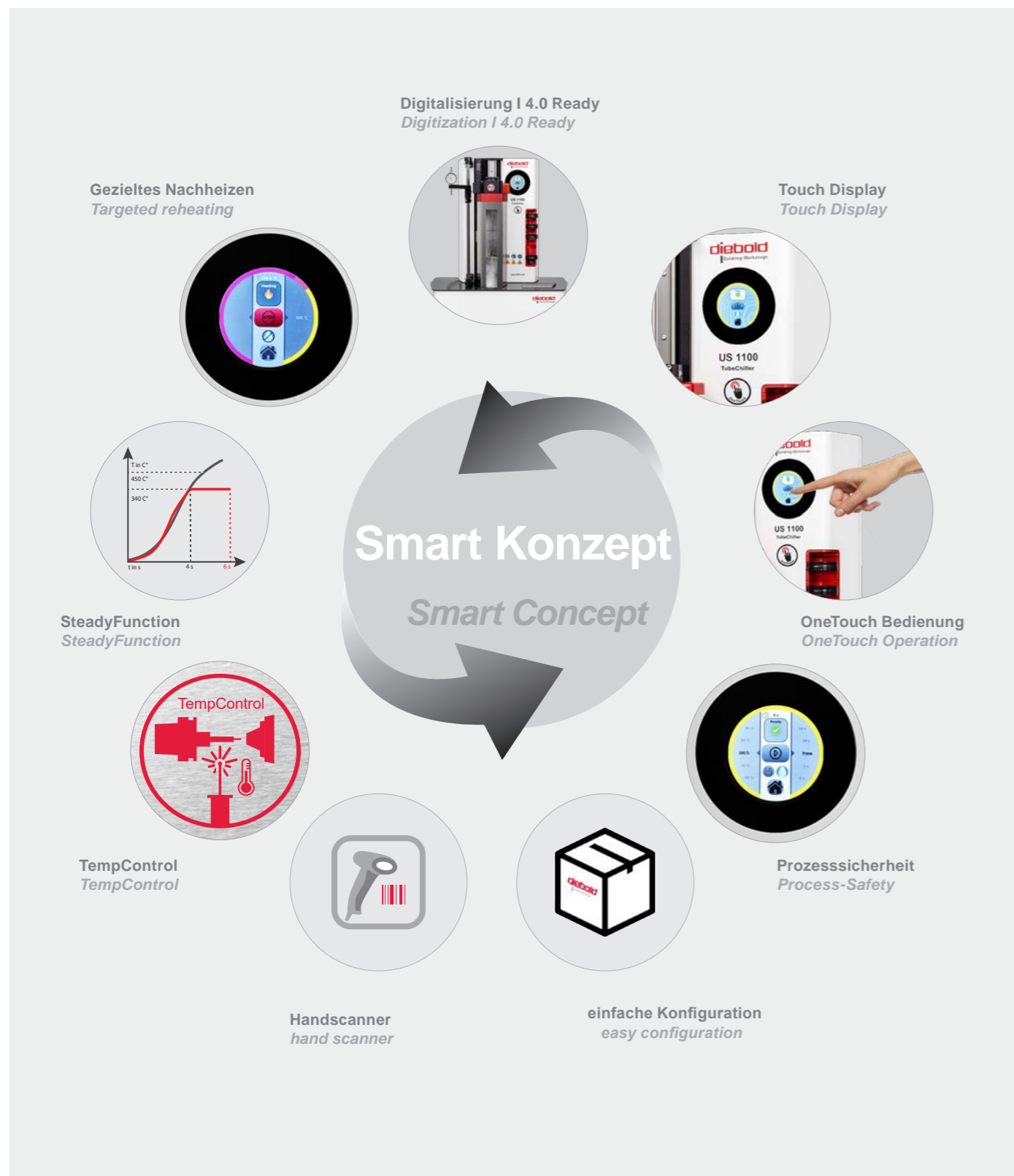


Smart Konzept

Smart Concepts

Schrumpfgeräte

Shrink Units



Micro-Schrumpfgerät MS 3.0

Micro Shrink Unit MS 3.0



Universpanner /  
Universal clamps  
79.500.900.UG



| Bestell-Nr.<br>Order-No. | Abmessung<br>Dimensions | Leistung<br>Power | Schrumpfbereich<br>Shrink Range | Max. Schrumpflänge<br>Max. Shrink Length | Anschluss<br>Power Supply |
|--------------------------|-------------------------|-------------------|---------------------------------|--|---------------------------|
| 79.336.100               | 520x350x350 (LxTxH)     | 3 kW              | ∅ 3 – 16                        | 328 mm                                   | 230 V / 16 A              |

Foto: abgebildet mit Zubehör

Photo: shown with accessories

Schrumpfgerät US 1100 horizontal

Shrink Unit US 1100 horizontal



Universalspanner  
Universal clamps  
79.500.900.UG



Längeneinstellung mit Messuhr  
Length adjustment with dial  
gauge  
79.500.800.401



TempControl-Spule im Paket  
„OneTouch“  
TempControl-Coil  
in the „OneTouch“ package  
79.500.800.150



Gefördert durch:  
Bundesministerium für Wirtschaft und Energie  
aufgrund eines Beschlusses  
des Deutschen Bundestages

| Bestell-Nr.<br>Order-No. | Abmessung<br>Dimensions | Leistung<br>Power | Schrumpfbereich<br>Shrink Range | Max. Schrumpflänge<br>Max. Shrink Length | Anschluss<br>Power Supply |
|--------------------------|-------------------------|-------------------|---------------------------------|--|---------------------------|
| 79.500.101               | 700x470x387 (LxTxH)     | 11 kW             | ∅ 3 – 32                        | 500 mm                                   | 400 V / 16 A              |

Foto: abgebildet mit Zubehör

Photo: shown with accessories

Schrumpfgeräte

Shrink Units

Flüssigkeitskühler

Shrink Units

Schrumpfgerät US 1100 vertikal

Shrink Unit US 1100 vertical

Pyrometerspule /  
Pyrometer coil  
79.500.800.150



Zentrierscheibe / Center Disc  
79.220.003



| Bestell-Nr.<br>Order-No. | Abmessung<br>Dimensions | Leistung<br>Power | Schrumpfbereich<br>Shrink Range | Max. Schrumpflänge<br>Max. Shrink Length | Anschluss<br>Power Supply |
|--------------------------|-------------------------|-------------------|---------------------------------|--|---------------------------|
| 79.500.201               | 570x420x730 (LxTxH)     | 11 kW             | ∅ 3 – 32                        | 500 mm                                   | 400 V / 16 A              |

Foto: abgebildet mit Zubehör

Photo: shown with accessories

Schrumpfgerät US 1100 TubeChiller®

Shrink Unit US 1100 TubeChiller®



Längeneinstellung mit Messuhr  
Length adjustment device  
with dial gauge  
79.500.800.401



Pyrometerspule /  
Pyrometer coil  
79.500.800.150



| Bestell-Nr.<br>Order-No. | Beschreibung<br>Description    | BxTxH mm<br>BxDxH mm  | Druckluft<br>Air Pressure | Gewicht<br>Weight | Tankinhalt<br>Water Tank |
|--------------------------|--------------------------------|---|---------------------------|-------------------|--------------------------|
| 79.500.201               | Schrumpfgerät US 1100 vertikal | 570x420x730   |                           |                   |                          |
| 79.500.800.351           | TubeChiller® (Unterbau)        | 776x566x1580<br>komplett US 1100 vertikal mit TubeChiller®<br>complete US 1100 vertical with TubeChiller® | 6 bar                     | 154 kg            | 19 L                     |

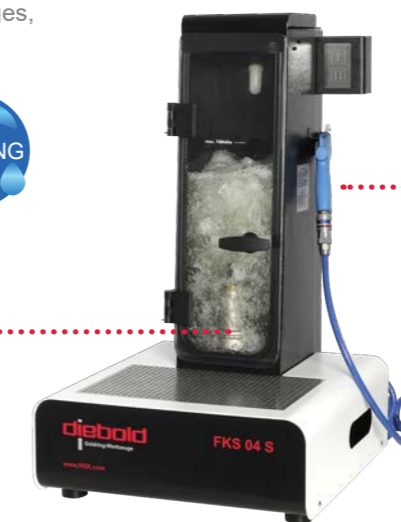
Foto: abgebildet mit Zubehör

Flüssigkeitskühler FKS 04 S

Die Lösung für konturunabhängiges,  
schnelles Kühlen, Reinigen und  
Konservieren



Werkzeugaufnahmen  
Tool adapters



Druckluft-Pistole mit Schlauch 2 m  
Spiral hose with gun 2 m

Chiller Unit FKS 04 S

Quick Cool-Down and  
Cleaning of ThermoGrip™  
Shrink Tool Holders

| Bestell-Nr.<br>Order-No. | Bedienung<br>Operation | B<br>mm | T<br>mm | H<br>mm | Druckluft<br>Air Pressure | Gewicht<br>Weight | Tankinhalt<br>Water Tank       |
|--------------------------|------------------------|---------|---------|---------|---------------------------|-------------------|--------------------------------|
| 79.402                   | Automatik              | 412     | 462     | 700     | 6 bar                     | 22,5 kg           | ca. 14 Liter / approx 14 litre |
| 79.403                   | Manuell                | 412     | 462     | 700     | 6 bar                     | 22,5 kg           | ca. 14 Liter / approx 14 litre |

Sicherheitsfunktion TempControl im Schrumpfgerät

TempControl safety function in the shrink fit unit

TempControl sorgt dafür, dass für den Schrumpfvorgang nur die unbedingt notwendige Temperatur eingebracht wird. Die Temperatur des Schrumpffutters wird während des induktiven Heizvorgangs mittels TempControl kontinuierlich gemessen. Sobald das Schrumpffutter die vordefinierte Temperatur erreicht hat, wird der Heizvorgang automatisch beendet. Ein Überhitzen des Futters ist dadurch absolut ausgeschlossen.

TempControl ensures that only the absolutely necessary temperature is used for the shrink process. The temperature of the shrink fit chuck is continuously measured by TempControl during the inductive heating process. As soon as the shrink chuck has reached the predefined temperature, the heating process is automatically terminated. Overheating of the chuck is impossible.



Wichtiger Hinweis / Important Note

TempControl (Pyrometer) ist nur im Paket OneTouch beinhaltet.

TempControl (pyrometer) is only included in the OneTouch package.

## Übersicht Touch Display

## Overview Touch Display



### OneTouch

- ⇒ keine Fehlbedienung
- ⇒ kein Verbrennen der Aufnahmen
- ⇒ keine Auswahl von Parametern notwendig

OneTouch ist ein neuer Bedienmodus im Touch-Display in Verbindung mit TempControl (Pyrometersteuerung).

Dieses hat über die Basic Funktion hinaus zusätzliche Features:

- OneTouch: Schrumpfen mit nur einem Knopfdruck
- Targetmodus: Schrumpfen bis zu einer individuell definierten Zieltemperatur
- Das Kühlen mit dem TubeChiller® (Option) beginnt anschließend automatisch ohne weitere Eingabe
- **NEU SteadyFunction:**  
Halten der Zieltemperatur ⇒ Längere Passungsöffnungszeiten

### Touch-Display

Benutzerfreundliche Menüführung mit modernem Touch-Design

- Graphische Visualisierung des Schrumpf- und Abkühlprozesses. Einfache und optional erweiterbare Parametereingabe mit USB Numpad.
- Bedienerfreundliches Anlegen von individuellen Parameterlisten mit eigenen Namen (optional mit externer Tastatur)
- Aus- und Einblenden von Parameterlisten mit guter Übersichtlichkeit.
- I 4.0 Ready durch Ethernet-Schnittstelle und Datenaustausch
- Anpassungsmöglichkeiten: Dunkles Design (Dark Theme)
- Fehlbedienungen vermeiden durch individuelle Menükonfiguration
- Berechtigungskonzept mittels Passwort
- Handsfree Bedienung mit Fußschalter



### OneTouch

- ⇒ no more operating errors
- ⇒ no overheating of the shrink holders
- ⇒ no selection of parameters necessary

OneTouch is a new operating mode in the touch display in conjunction with TempControl (Pyrometer Control).

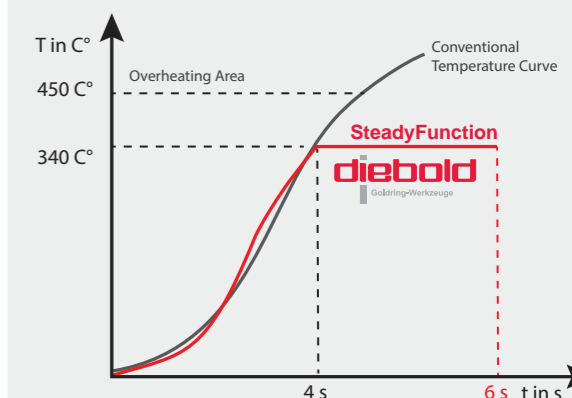
In addition to the basic function, this has additional features:

- OneTouch: shrink process with just one push of a button
- Target mode: shrinking up to an individually defined target temperature
- Cooling with the TubeChiller® (option) starts automatically without any further input
- **NEW SteadyFunction:**  
Maintaining the target temperature ⇒ Longer fitting time

### Touch-Display

User-friendly menu navigation with modern touch design

- Graphical visualization of the shrinking and cooling process. Simple and optionally expandable parameter input with USB Numpad.
- User-friendly creation of individual parameter lists with own names (optionally with external keyboard)
- Hiding and showing parameter lists
- I 4.0 Ready through Ethernet interface and data exchange
- Customization options: Dark design (Dark Theme)
- Avoid operating errors through individual menu configuration
- Authorization concept with password
- Handsfree operation with foot switch



Direktspanner für US 1100 / MS 3.0



79.500.900.UG  
Universalspanner für HSK und SK alle Größen  
Universal Clamp for HSK and SK all sizes

Werkzeugaufnahmen für horizontales Schrumpfgerät US 1100 und MS 3.0. Zu jedem Spanner wird ein Abdrück-Pin geliefert, damit kann problemlos ein abgebrochener Fräser entfernt werden.

Tool holders for horizontal shrink device US 1100 and MS 3.0. Every adapter contains a push-off pin to remove broken milling cutter.

| Bestell-Nr.<br>Order-No. | Ausführung<br>Type   | Form<br>Form   |
|--------------------------|--|--|
| 79.500.900.UG            | Universalspanner für alle Schnittstellen und kompatibel für US 1100 / MS 3.0 | Universal Clamp for all holder types and compatible for US 1100 / MS 3.0 |
| 79.500.901.025           | Verlängerung Universalspanner HSK25 für kurze Schrumpffutter                 | Extension universal clamps HSK25 for short shrink                        |
| 79.500.901.032           | Verlängerung Universalspanner HSK32 für kurze Schrumpffutter                 | Extension universal clamps HSK32 for short shrink                        |
| 79.500.901.040           | Verlängerung Universalspanner HSK40 für kurze Schrumpffutter                 | Extension universal clamps HSK40 for short shrink                        |

Einsätze TER für horizontale Geräte



Adapter für TER Schrumpfspannzangen für horizontales Schrumpfen. Wichtig: Kann im MS 502 im 79.TER.300 Adapter bzw. im Schrumpfgerät US 1100, im Universalspanner 79.500.900.U aufgenommen werden.

TER Inserts for Horizontal Devices

| Bestell-Nr.<br>Order-No. | Ausführung<br>Type           |
|--------------------------|------------------------------|
| 79.TER.411               | Einsatz TER11 / Insert TER11 |
| 79.TER.416               | Einsatz TER16 / Insert TER16 |
| 79.TER.420               | Einsatz TER20 / Insert TER20 |
| 79.TER.425               | Einsatz TER25 / Insert TER25 |
| 79.TER.432               | Einsatz TER32 / Insert TER32 |

Adapter for TER shrink collets for horizontal shrinking. Important: can be used in the MS 502 in 79.TER.300 adapter or in the shrink device US 1100, in the Universal Clamp 79.500.900.U.

Adapter mit Längenanschlag für TER Spannzangeneinsätze für US 1100 vertikal und TubeChiller®



Voreinstellen: Adapter zur Aufnahme von Einsätzen für TER Spannzangen im vertikalen Schrumpfgerät. Sicheres und einfaches Einstellen der Auskraglänge ihres Fräasers während dem Schrumpfvorgang für Schrumpfspannzangen. Der Adapter ist einstellbar. Durch Drehen des Schaftes wird der eingesetzte PIN verstellt und dient als Anschlag für die Längeneinstellung eines Schneidwerkzeugs in der TER Zange während des Schrumpfens.

Length Setting Adapters for TER Collets

| Bestell-Nr.<br>Order-No. | Ausführung<br>Type   |
|--------------------------|--|
| 79.TER.100               | Adapter für TubeChiller® und US 1100 vertikal<br>Adapter for TubeChiller® and US 1100 vertical |

Presetting: Adapter for holding inserts for TER collets in a vertical shrink device. Safe and easy adjustment of the desired length of your milling cutter during the shrink process. By turning the shaft, the inserted PIN is adjusted and serves as a stop for the length adjustment of a cutting tool in the TER collets during shrinking.

Einsätze für TER Spannzangen US 1100 vertikal und für US 1100 TubeChiller®



Adapter für Schrumpfspannzangen (TER) für Längenanschlagadapter (79.TER.100)

Adapters for TER Collets US 1100 vertical and for US 1100 TubeChiller®

| Bestell-Nr.<br>Order-No. | Ausführung<br>Type |
|--------------------------|--------------------|
| 79.TER.111               | TER11              |
| 79.TER.116               | TER16              |
| 79.TER.120               | TER20              |
| 79.TER.125               | TER25              |
| 79.TER.132               | TER32              |

Adapter for shrink collets (TER) for length setting adapter (79.TER.100)

Besuchen Sie für mehr Informationen unsere Webseite [www.hsk.com](http://www.hsk.com)

For more information visit our website [www.hsk.com](http://www.hsk.com)



Zubehör allgemein

General Accessories

Ein Paar Schutzhandschuhe



Protection Gloves

| Bestell-Nr.<br>Order-No. | Beschreibung<br>Description        |
|--------------------------|------------------------------------|
| 79.141                   | Kevlar-Handschuhe<br>Kevlar gloves |

Die Kevlar Schutzhandschuhe dienen zum Schutz vor Verbrennungen durch heiße Werkzeuge. Beim Schrumpfen empfehlen wir stets mit diesen Handschuhen zu arbeiten. Die Handschuhe sind im Lieferumfang von jedem Gerät enthalten und können optional jederzeit nachbestellt werden.

*The Kevlar protective gloves are used to protect against burns by hot tools. When shrinking, we always recommend working with these gloves. The gloves are included with every device and can optionally be reordered at any time.*

Zange



Pliers

| Bestell-Nr.<br>Order-No. | Beschreibung<br>Description                         |
|--------------------------|---|
| 79.145                   | Zange mit Alubacken<br>Plier for tool holder change |

Diese Universal-Zange dient zum Greifen sehr kleiner Werkzeugaufnahmen z. B. HSK20, HSK25, HSK32. Auch erwärmte Fräser können durch die Aluminium-Backen in der Zange schonend entnommen werden.

*These universal pliers are used for gripping very small tool holders e.g. B. HSK20, HSK25, HSK32. Also heated milling cutters can be gently removed thanks to the aluminum jaws in the pliers.*

Kühlmittelzusatz für FKS 04 S und US 1100 TubeChiller®



Coolant Additive for FKS 04 S and US 1100 TubeChiller®

| Bestell-Nr.<br>Order-No. | Beschreibung<br>Description          | Menge<br>Quantity |
|--------------------------|--------------------------------------|-------------------|
| 79.220.001.BL            | Kühlmittelzusatz<br>Coolant Additive | 1 L.              |

Füllen Sie ca. 18 Liter Wasser und 0,9 Liter des Kühlmittelkonzentrates in den Tank. Entspricht ca. 173 mm Füllhöhe im Tank. Das Kühlmittelkonzentrat sollte einen Anteil von ca. 5% haben. Dies kann mit einem Refraktometer überprüft werden. Bsp: Gemessener Brix Wert mit Refraktometer mal 2,3 = Zielwert 5.

*Fill approx. 18 liters of water and 0.9 liters of the coolant concentrate in the tank. That's about 173 mm in the tank. The coolant concentrate should have a share of approx. 5%. This can be checked with a refractometer. Example: Measured Brix value with refractometer x 2.3 = Target value 5%.*



|           | PYROquart®   | T                                      | TSF   | TUS   | JetSleeve® 2.0                         | TER                              | DMS   |
|-----------|--|--|---|---|--|----------------------------------|---|
| Kontur    | Kurze- und lange Ausführung mit bis 8,5 mm Wandung und verstärkte Kontur | Standard nach DIN mit 4,5° Formschräge | Schlank mit 3 mm Wandung und 3° Formschräge | Ultra schlank mit 1,5 mm Wandung und 3° Formschräge | Standard nach DIN mit 4,5° Formschräge | Standard ER nach DIN6499/ Form A | Schlank mit 3 mm Wandung und 3° Formschräge |
| Spann-Ø   | Ø3 – 32  | Ø3 – 32                                | Ø3 – 16                                     | Ø3 – 6  | Ø3 – 20                                | Ø3 – 20 je nach ER-Größe         | Ø3 – 10                                     |
| Rundlauf  | < 0,003 mm   | < 0,003 mm                             | < 0,003 mm                                  | < 0,003 mm  | < 0,003 mm                             | < 0,003 mm                       | < 0,002 mm                                  |
| Gewuchtet | feingewuchtet G2,5 bei 25.000 U/min                                      |  |   |   |  | ohne Unwucht                     | ohne Unwucht                                |

Chuck Types



|            | PYROquart®  | T                          | TSF  | TUS  | JetSleeve® 2.0                   | TER                                | DMS  |
|------------|---|----------------------------|--|--|----------------------------------|------------------------------------|--|
| Contour    | Short and long version with wall thickness up to 8,5 mm and large geometrie | DIN chucks with 4,5° angle | Slim chucks with 3mm wall thickness and 3° angle | Ultra slim chucks with 1,5mm wall thickness and 3° angle | standard contour with 4,5° angle | Standard DIN6499 ER collets Form A | Slim chucks with 3mm wall thickness and 3° angle |
| Clamping-Ø | Ø3 – 32   | Ø3 – 32                    | Ø3 – 16  | Ø3 – 6   | Ø3 – 20                          | Ø3 – 20 depending on TER-Size      | Ø3 – 10  |
| Runout     | < 0,003 mm  | < 0,003 mm                 | < 0,003 mm                                       | < 0,003 mm   | < 0,003 mm                       | < 0,003 mm                         | < 0,002 mm                                       |
| Balance    | fine balanced G2,5 at 25.000 rpm  |                            |  |  |                                  | no unbalance                       | no unbalance                                     |

# Die Diebold - Goldring Story

## Unser Markenzeichen / *Our Trademark*

### Jahrzehntelange Entwicklung und Forschung in der Goldring-Werkzeugfabrik

Der Goldring ist das weltweit bekannte Markenzeichen der Diebold-Produkte. Der Goldring war am Anfang der Entwicklung ein Messingring, der am Kegelumlauf des Werkzeuges aufgeschraubt wurde, um die Spindel beim manuellen Werkzeugwechsel vor Beschädigungen zu schützen. Heute haben wir sogar vier innovative Produktlinien, die den Goldring tragen.

### *Decades of development and research of the Goldring tools*

*The Goldring is the worldwide known trademark of Diebold products. At the beginning of its development, the Goldring was a brass ring at the nose of SK/BT tool holders end of the tool to protect the spindle from damage during manual tool changes. Today we offer four innovative product lines with the Goldring.*



## Sie brauchen Beratung? Fragen Sie unseren Kundenservice

*Do you need advice?  
Ask our customer service*



**Diebold Kundenservice**

*Diebold Customer Service*

Telefon +49 (0) 7477 871 - 0

E-Mail [service@hsk.com](mailto:service@hsk.com)



Passion for Perfection

# Diebold Produktwelt – *Passion for Perfection*

Goldring-  
Werkzeugaufnahmen  
*Goldring Tool Holders*



Kalibrierservice  
*Calibration Service*



Messtechnik  
*Gauging*



Wuchten  
*Balancing*



Lohnfertigung  
*Contract Manufacturing*



Qualitäts-Check / Service  
*Quality-Check / Service*



Schrumpftechnik  
*Shrink Technology*



Spindeln &- reparatur  
*Spindles & repair*



Helmut Diebold GmbH & Co.  
Goldring Werkzeugfabrik

An der Sägmühle 4  
D-72417 Jungingen

Telefon +49 (0) 7477 871 - 0  
Telefax +49 (0) 7477 871 - 30

E-Mail [info@hsk.com](mailto:info@hsk.com)

[www.HSK.com](http://www.HSK.com)



Ausgabe: Januar 2024